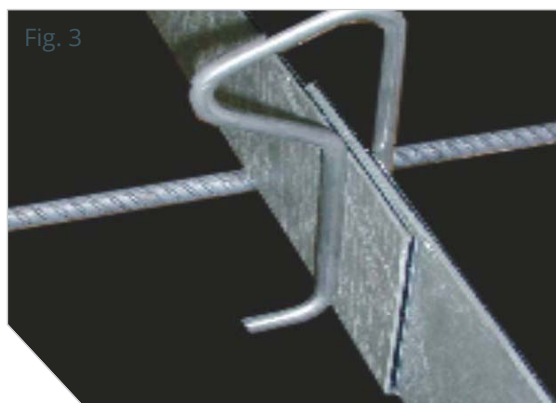
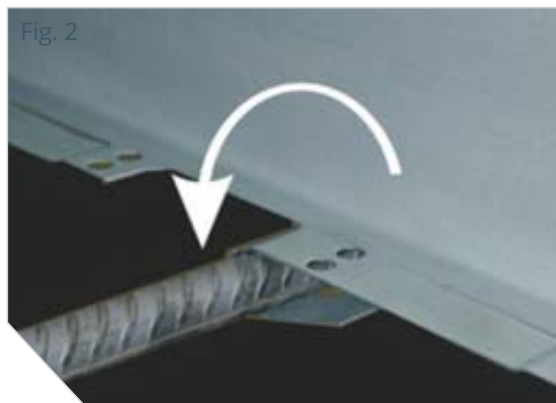
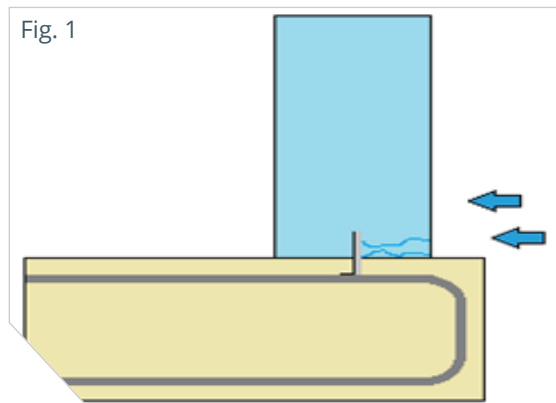


Varenr. 26658, 26659

## MONTERING - CONSTIC HYDRASTOP CSF og CSR 125



### 1. Forberedelser

Constic Hydrastop monteres på overkant (OK) armering i senter av vegg, eller min. 100 mm fra vanntrykkside i konstruksjoner tykkere enn 250 mm. Constic Hydrastop legges med 100 mm overlapp i skjøtene, og avstives for minst mulig bevegelse under utstøping. Avstiving MB 14/3 (bestilles separat) må monteres på CSR for minst hver 100 cm, og kan med fordel også monteres på CSF. CSF har "festeflaps" i fotplaten for enkel festing til armeringen.

Vær nøye med at fugeblikket monteres i henhold til tegninger. Siden med polymerbelegget og beskyttelsesfilmen skal vende mot vanntrykkssiden.

### 2. Montering CSF

Fig. 2 viser Constic Hydrastop CSF som har fot med "festeflaps" som bøyes rundt overkant (OK) armering. Constic Hydrastop CSF er 2,25 meter lange og legges kontinuerlig i støpeskjøten med 10 cm overlapp. OBS: Beskyttelsesfilmen trekkes av i overlappen/skjøten, slik at det ikke blir beskyttelsesfilm mellom fugeblikkene. Sett på klips/bøyle på overlappen (medfølger CSF). Legg beskyttelsesfilmen tilbake over overlappen/skjøten. Klipp et snitt i fotplaten når CSF skal bøyes ved hjørner. Beskyttelsesfilmen er delt i to deler, fjern bare den delen som det skal støpes mot og vent til RETT FØR STØP. Det må støpes minst 3 cm og maksimalt 6 cm (halve fugeblikkhøyden) opp på fugeblikket ved første utstøping.

### 3. Montering CSR

Constic Hydrastop CSR 125 er 25 meter lange og legges kontinuerlig i støpeskjøten, og sikres med medfølgende klembøyle, se Fig. 3. Profilen bøyes enkelt i ønsket vinkel i hjørner og overganger. OBS: Beskyttelsesfilmen trekkes av i overlappen/skjøten, slik at det ikke blir beskyttelsesfilm mellom fugeblikkene. Sett på klips/bøyle på overlappen (Må bestilles separat, varenr. 18199). Legg beskyttelsesfilmen tilbake over overlappen/skjøten. Beskyttelsesfilmen er delt i to deler, fjern bare den delen som det skal støpes mot og vent til RETT FØR STØP. Det må støpes minst 3 cm og maksimalt 6 cm (halve fugeblikkhøyden) opp på fugeblikket ved første utstøping. CSR kan også "disses" ned i betongen, direkte etter utstøping.

### 4. Resultat

For at resultatet skal bli optimalt, er det viktig at Constic Hydrastop står stabilt under utstøping. Constic Hydrastop påvirkes ikke av stående vann, så lenge beskyttelsesfolien er intakt. Den kan derfor benyttes i konstruksjoner hvor dette vil forekomme.

OBS: Det skal ikke monteres fugeblikk som ikke har beskyttelsesfilm eller som har ødelagt beskyttelsesfilm!